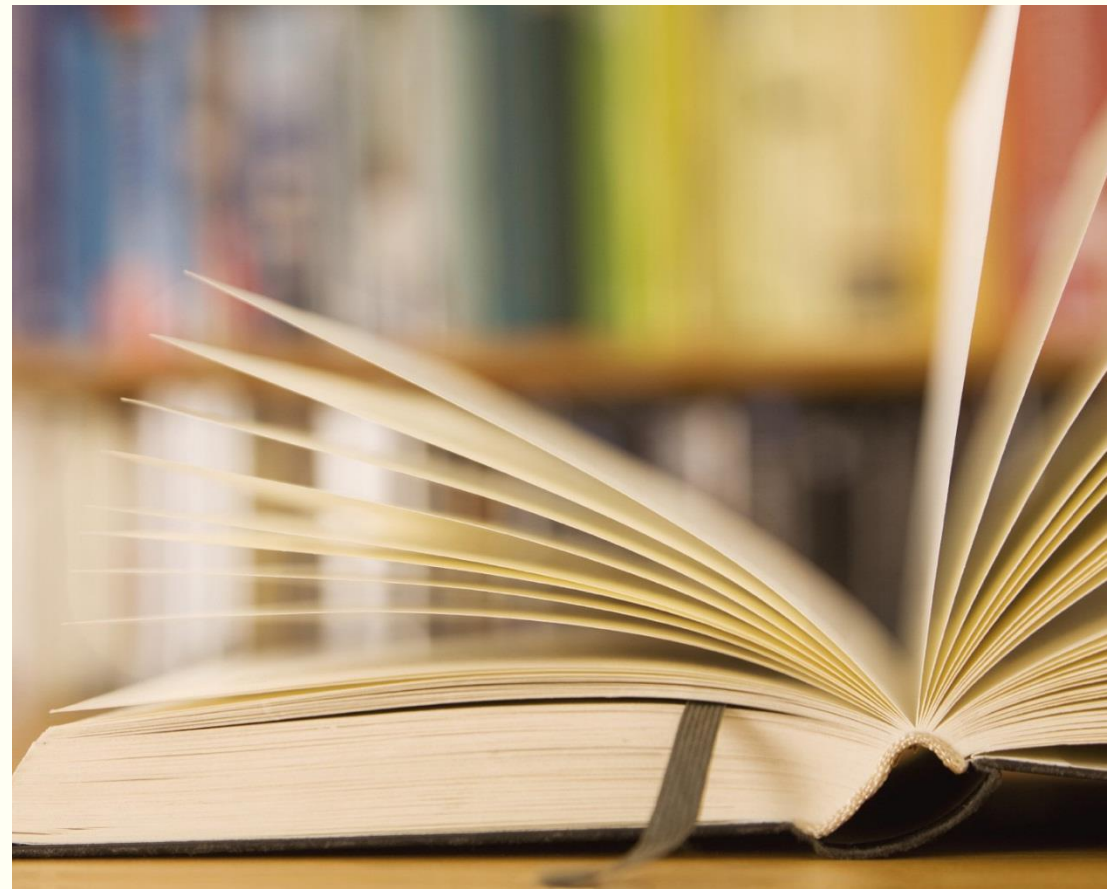




Nacionalinis visuomenės sveikatos centras  
prie Sveikatos apsaugos ministerijos

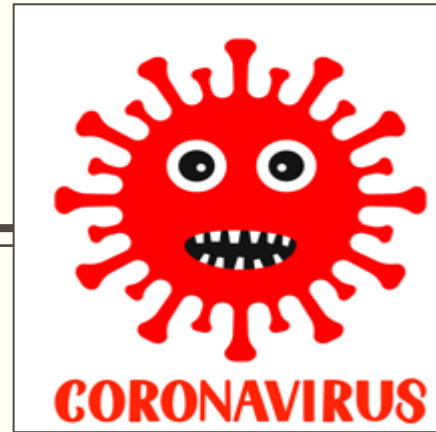
# COVID-19 LIGOS VALDYMAS VAIKŲ UGDYMO ĮSTAIGOSE

Parengė: NVSC Vilniaus departamento Užkrečiamųjų  
ligų valdymo skyriaus vedėja Ginreta Megelinskienė



# Turinys

---



- COVID-19 liga – svarbiausi aspektai.
- Kaip atliekama COVID-19 ligos atvejo epidemiologinė diagnostika?
- Kaip elgtis, jei ugdymo įstaigos darbuotojas ar mokinys susirgo COVID-19 liga?
- Kas yra sąlytis?
- Kaip elgtis, jei ugdymo įstaigos darbuotojas ar mokinys turėjo sąlytį su COVID-19 liga sergančiu asmeniu?
- Kaip elgtis, jeigu ugdymo įstaigoje mokiniui ar darbuotojui pakilo temperatūra ar pasireiškė užkrečiamosioms ligoms būdingi simptomai?
- Dažniausiai užduodami klausimai.

# COVID-19 liga

---

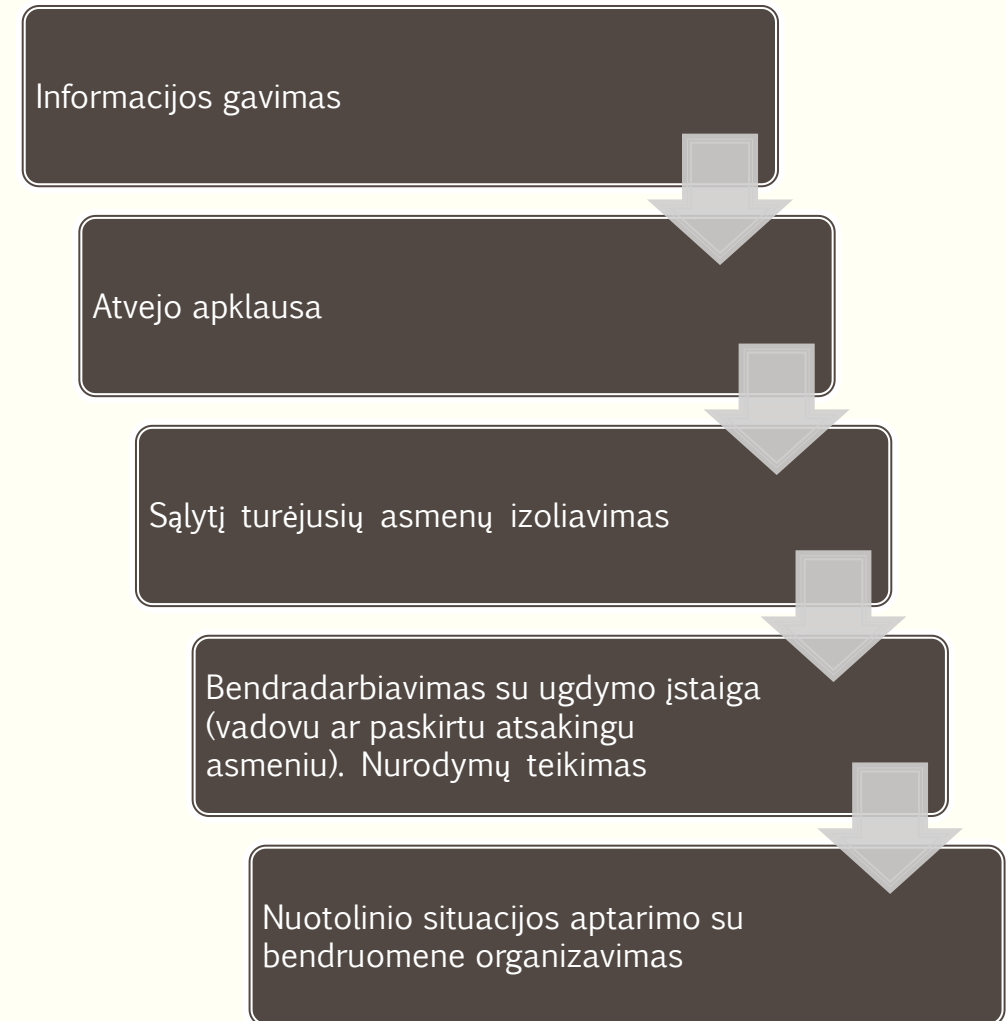
- Žmogui užsikrėtus SARS-CoV-2, vidutinis laiko tarpas nuo užsikrėtimo iki simptomų pasireiškimo pradžios yra 5-6 dienos.
- Užkrečiamasis periodas prasideda likus 2-3 dienoms iki simptomų pradžios ir iki 7-10 dienų po simptomų pradžios.
- *Jei simptomai vidutiniškai pasireiškia po 5-6 dienų, o užkrečiamasis periodas prasideda 2-3 dienų prieš prasidedant simptomams, tai reiškia, kad vidutiniškai 2-3 dienas po turėto kontakto asmuo negali užkrėsti kitų.*
- Tinkamas pasiruošimas COVID-19 ligos valdymui ugdymo įstaigose:
  - Prevencinių priemonių įdiegimas;
  - Mokymai (periodiniai): darbuotojams, vaikams, tėvams;
  - Keitimasis informacija;
  - Atsakingo (-ų) asmens (-ų) paskyrimas;
  - COVID-19 valdymo plano (algoritmų) parengimas.



# Kaip atliekama COVID-19 ligos atvejo epidemiologinė diagnostika, nustatčius atvejį ugdymo įstaigoje?

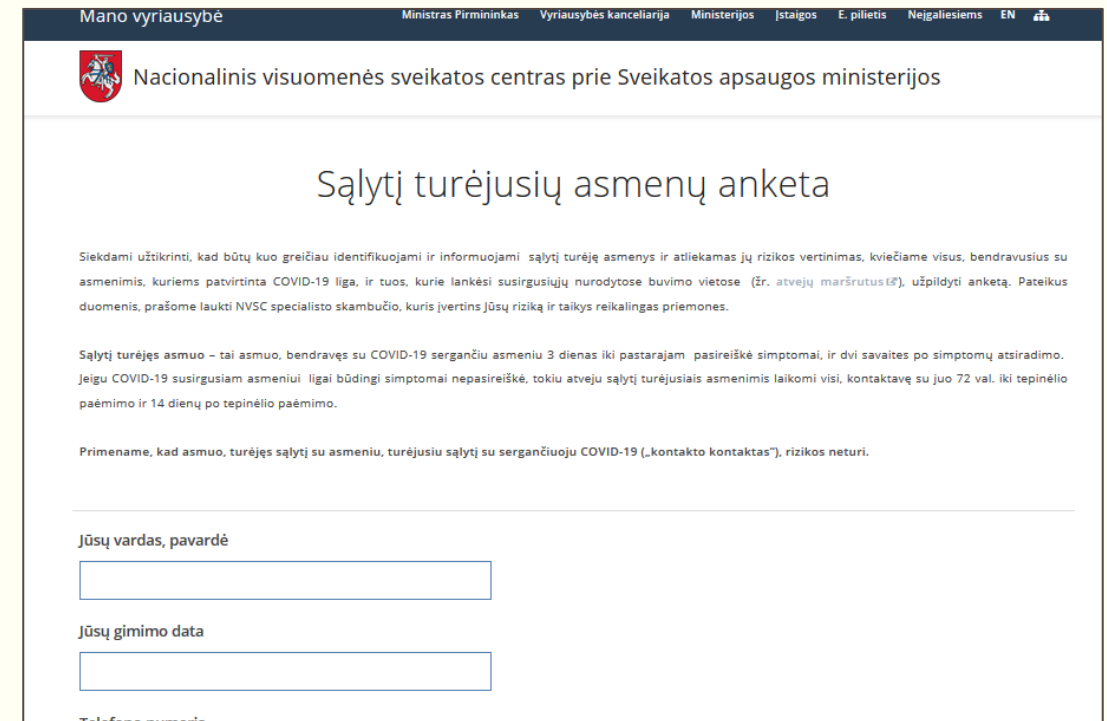
1. NVSC gauna informaciją apie patvirtintą COVID-19 ligos atvejį – iš laboratorijų / ASPĮ, ugdymo įstaigų, tėvų.
2. Vykdoma atvejo apklausa – aiškinamasi, kada prasidėjo užkrečiamasis periodas, ar tuo metu asmuo buvo ugdymo įstaigoje, apklausiama, su kuo galėjo turėti sąlytį (ugdymo įstaiga, soc. aplinka). Aiškinamasi kur asmuo lankėsi, kur galėjo įvykti užsikrėtimas.
3. Vykdomas sąlytį turėjusių asmenų izoliavimas (asmenų, kuriuos nurodė atvejis).
4. Susisiekiama su ugdymo įstaiga. Jei asmuo lankėsi joje užkrečiamuoju periodu, nurodoma atlikti valymą, dezinfekciją ir sudaryti sąlytį turėjusių asmenų sąrašus. Jei nesilankė, paaiškinama situacija.
5. Palyginami turimi sąlytį turėjusių asmenų sąrašai. Informuojami tie asmenys, kuriems dėl izoliacijos neskambino NVSC specialistai.
6. Ugdymo įstaigos pageidavimu, vykdomas nuotolinis situacijos aptarimas su bendruomene.

*Dėl testavimo strategijos sprendžia epidemiologai. Svarbu klausyti jų rekomendacijų.*



# Kaip elgtis, jei ugdymo įstaigos darbuotojas ar mokinys susirgo COVID-19 liga?

- Elgtis ramiai.
- Darbuotojas ar mokinys turi likti namuose (izoliuotis), bendrauti su savo šeimos gydytoju ir klausyti jo rekomendacijų.
- Telefonu informuoti atsakingą asmenį ugdymo įstaigoje. *Galima informuoti didelę riziką sąlytį turėjusius asmenis, kad izoliuotųsi.*
- Sudaryti sąrašus: sąlytį turėjusių asmenų ir vietų, kuriose lankėsi.
- Laukti NVSC specialistų skambučio. Jei jie nesusisieks per 24 val., pildyti sąlytį turėjusiems asmenims skirtą anketą, esančią NVSC interneto svetainėje.
- Pateikti prašomą informaciją NVSC specialistams. Pranešti, jei neturi tinkamų sąlygų izoliuotis.



The screenshot shows the official website of the National Center for Disease Control and Prevention (NVSC) of Lithuania. The page is titled 'Sąlytį turėjusių asmenų anketa' (Survey for persons with whom you had contact). It contains instructions in Lithuanian regarding the purpose of the survey, the definition of contact, and the importance of providing accurate information. Below the text, there are input fields for 'Jūsų vardas, pavardė' (Your name, surname) and 'Jūsų gimimo data' (Your date of birth). The page also includes a navigation bar at the top with links to various government services and a footer with the NVSC logo and contact information.

<https://nvsc.lrv.lt/salyti-turejusi-asmenu-anketa>

# Kas yra sąlytis?

- **Sąlytį turėjęs asmuo** – 3 dienas iki tol, kol asmeniui, kuriam jau patvirtintas koronavirusas, pasireiškė simptomai ar paimtas tepinėlis, ir dvi savaites po simptomų atsiradimo / tepinėlio paėmimo bendravęs žmogus.
- Didelės rizikos sąlytį (artimą sąlytį su COVID-19 atveju) turėjusiu laikomas žmogus, kuris:

- su užsikrėtusiuoju bendravo **mažesniu nei 2 metrų atstumu ilgiau nei 15 minučių**, arba asmuo, turėjęs tiesioginį fizinį kontaktą;

- jei žmogus turėjo **tiesioginį sąlytį** be apsaugos priemonių su užkrėstais COVID-19 atveju **kūno skysčiais**;

- **buvimas uždaroje patalpoje** su COVID-19 liga sergančiu žmogumi ilgiau nei 15 minučių.

- Mažos rizikos sąlytį su užsikrėtusiuoju koronavirusu turėjusiu laikomas žmogus, bendravęs didesniu nei 2 metrų atstumu trumpiau nei 15 minučių.

Didelės rizikos sąlytį turėję asmenys yra izoliuojami 14 dienų po turėto kontakto.

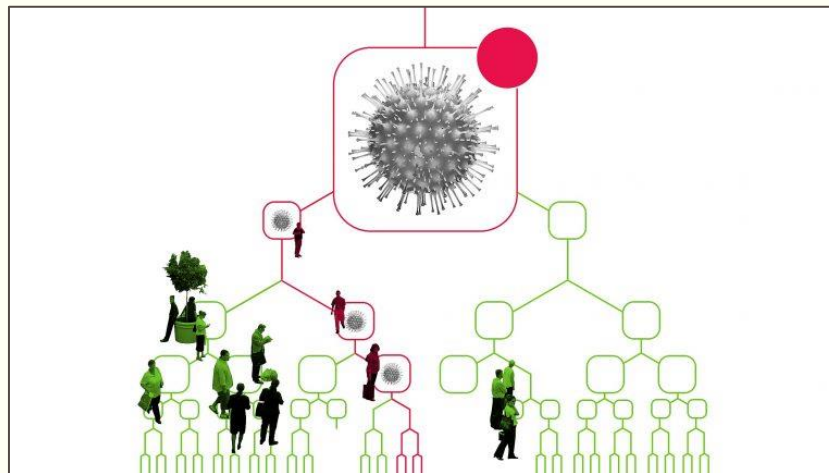




## Kaip elgtis, jei vienas vaikas iš vienos šeimos ugdymo įstaigoje turėjo sąlytį ir turi brolių ar seserų, kurie lanko tą pačią ugdymo įstaigą?

---

Sąlytį turėjusių asmenų kontaktiniai asmenys nekelia rizikos. Šiuo atveju tiesioginį sąlytį turėjęs vaikas turi izoliuotis, o jo broliai, seserys, gali eiti į ugdymo įstaigą, nes neturi rizikos. Jei sąlytį turėjusiam vaikui būtų nustatyta COVID-19 liga ir jis būtų bendravęs su artimaisiais (broliais, seserimis) užkrečiamuoju laikotarpiu, tokiu atveju artimieji turėtų izoliuotis.



# Kaip elgtis, jei ugdymo įstaigos darbuotojas ar mokinys turėjo didelės rizikos sąlytį su COVID-19 liga sergančiu asmeniu?

---

## Sąlytį turėjusiam asmeniui:

- Likti namuose ar kitoje izoliacijos vietoje.
- Telefonu informuoti atsakingą asmenį ugdymo įstaigoje apie susidariusią situaciją (jei sąlytis buvo ne pačioje ugdymo įstaigoje ir ugdymo įstaiga nežino situacijos).
- Laukti NVSC specialistų skambučio. Jei per 24 val. nesulaukia, tada rekomenduojama pildyti sąlytį turėjusių asmenų anketą, esančią NVSC interneto svetainėje.
- Klausyti NVSC rekomendacijų.
- Stebėti savo sveikatos būklę – kasdien matuoti kūno temperatūrą, vertinti savijautą. Jei pasireiškia ūVKTI simptomai, skambinti 1808.

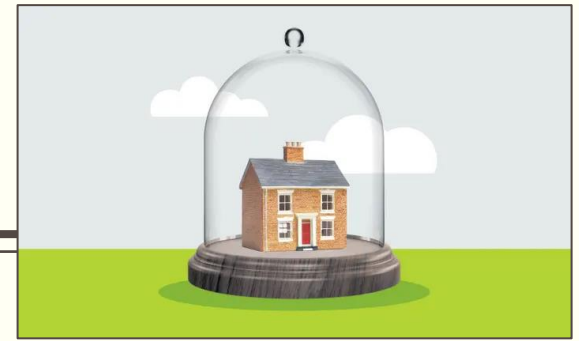
## Ugdymo įstaigai:

- Su šiuo asmeniu sąlytį turėjusių asmenų nereikia izoliuoti.
- Suteikti galimybę asmeniui dirbti ar mokytis nuotoliniu būdu.
- Informuoti ugdymo įstaigos bendruomenę, kad įvykdytas sąlytį turėjusio asmens izoliavimas, tačiau šis asmuo rizikos kitiems nekelia, todėl ugdymo procesas ir toliau gali vykti įprastai.



# Izoliavimosi sąlygos (sąlytį turėjusiems asmenims)

---



Sąlytį su sergančiuoju COVID-19 liga (koronaviruso infekcija) turėjusių asmenų izoliavimo namuose ar kitose gyvenamosiose patalpose būtinosios sąlygos:

- sąlytį turėjęs asmuo turi būti izoliuotas atskirame bute / name, gerai izoliuotame kitame individualaus buto / namo aukšte su atskiru sanitariniu mazgu;
- jei nėra galimybės užtikrinti šių sąlygų, sąlytį turėjęs asmuo gali būti izoliuotas atskirame gerai vėdinamame kambaryje (t. y. su atidaromais langais ir sandariai uždaromomis durimis);
- sąlyčio neturėję asmenys gali gyventi kartu su sąlytį su sergančiuoju COVID-19 liga (koronaviruso infekcija) turėjusiu asmeniu, jeigu šie sutinka gyventi kartu. Tokiu atveju sąlytį su sergančiuoju turėję ir sąlyčio neturėję asmenys turi gyventi atskiruose gerai vėdinamuose kambariuose, apriboti judėjimą namuose ir sumažinti dalijimąsi bendra erdve.

# Kaip elgtis, jeigu ugdymo įstaigoje mokiniui ar darbuotojui pakilo temperatūra ar pasireiškė užkrečiamosioms ligoms būdingi simptomai? (1)

---

*Iš anksto ugdymo įstaigoje būtina numatyti atsakingą už COVID-19 ligos valdymą asmenį bei patalpą, skirtą asmenų, kuriems pasireiškė užkrečiamosioms ligoms būdingi simptomai, izoliavimui. Izoliavimui turi būti skirta atskira patalpa, kurioje būtų galima atlikti rankų higieną.*

## SIMPTOMAI MOKINIUI

1. Nedelsiant izoliuokite mokinį tam skirtoje patalpoje, už COVID-19 ligos valdymą ugdymo įstaigoje atsakingas asmuo turi būti kartu su mokiniu iki atvykstant tėvams (globėjams, rūpintojams) – jei tai reikalinga.
2. Paduokite mokiniui, kuriam pasireiškė užkrečiamosioms ligoms būdingi simptomai, medicininę kaukę. *Prieš tai turi būti atlikta rankų higienos procedūra.*
3. Izoliavus mokinį nuraminkite bei informuokite apie situaciją mokinio tėvus (globėjus, rūpintojus) ir pakvieskite atvykti pasiimti mokinį ir nedelsiant vykti į izoliavimo vietą namuose ar kitoje gyvenamojoje vietoje. *Priminkite, kad atvykstantys tėvai (globėjai, rūpintojai) turi dėvėti kaukę ir dėl tolimesnių veiksmų konsultuotis su šeimos gydytoju. Informuokite, kad į izoliavimo vietą negali vykti visuomeniniu transportu.*
- 4 Galite paklausti mokinio, ar jo aplinkoje nėra sergančiųjų COVID-19 liga (koronaviruso infekcija) ar keliavusių užsienyje.
5. Dėl tolimesnių veiksmų mokinio, kuriam pasireiškė užkrečiamosioms ligoms būdingi simptomai, tėvams (globėjams, rūpintojams) nurodykite konsultuotis su šeimos gydytoju.
6. Atlikite dezinfekciją su autorizuotais biocidais pagal gamintojo instrukcijas bei vėdinimą ugdymo įstaigos patalpose, kuriose lankėsi sergantis asmuo. Patalpas vėdinkite ne trumpiau nei 15 min. pilnai atidarius langus. Dezinfekcija atliekama vadovaujantis Lietuvos Respublikos sveikatos apsaugos ministerijos rekomendacijomis, kurias galima rasti Sveikatos apsaugos ministerijos internetinėje svetainėje.
- 7, Surinkite informaciją ar nepasireiškė panašūs požymiai kitiems mokiniams, darbuotojams.



## Kaip elgtis, jeigu ugdymo įstaigoje mokiniui ar darbuotojui pakilo temperatūra ar pasireiškė užkrečiamosioms ligoms būdingi simptomai? (2)

---

### SIMPTOMAI DARBUOTOJUI

1. Paduokite darbuotojui, kuriam pasireiškė užkrečiamosioms ligoms būdingi simptomai, medicininę kaukę (jei buvo dėvima, turi būti pakeista į naują).
2. Paprašykite darbuotojo nedelsiant vykti į izoliavimo vietą namuose ar kitoje gyvenamojoje vietoje. *Užtikrinkite, kad darbuotojas į izoliavimo vietą nevyktų visuomeniniu transportu.*
3. Dėl tolimesnių veiksmų darbuotojui, kuriam pasireiškė užkrečiamosioms ligoms būdingi simptomai, nurodykite konsultuotis su šeimos gydytoju.
4. Atlikite dezinfekciją su autorizuotais biocidais pagal gamintojo instrukcijas bei vėdinimą ugdymo įstaigos patalpose, kuriose lankėsi sergantis asmuo. Patalpas vėdinkite ne trumpiau nei 15 min. pilnai atidarius langus. Dezinfekcija atliekama vadovaujantis Lietuvos Respublikos sveikatos apsaugos ministerijos rekomendacijomis, kurias galima rasti Sveikatos apsaugos ministerijos internetinėje svetainėje.
5. Nurodykite paskirtam ugdymo įstaigos asmeniui, atsakingam už COVID-19 ligos valdymą, surinkti informaciją ar nepasireiškė panašūs požymiai kitiems mokiniams, darbuotojams.

## Dažniausiai užduodami klausimai (1)

---

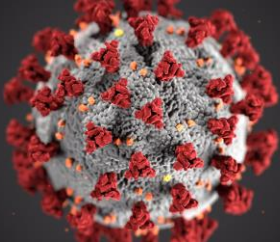


1. Ar ugdymo įstaigoje registravus COVID-19 sergantį vaiką / darbuotoją, privalo izoliuotis visa ugdymo įstaiga, o ją lankantys vaikai – būti ištirti?

Izoliuojami tik didelės rizikos sąlytį turėję asmenys (dažniausiai tai būna vienos klasės mokiniai). Po to, kai patalpos dezinfekuojamos ir tinkamai paruošiamos, didelės rizikos sąlyčio neturėję vaikai gali tęsti ugdymo procesą įprasta tvarka. Dėl ištirimų sprendžia NVSC epidemiologai.

2. Ar sužinojus, kad vaiko klasėje ar grupėje užfiksuotas COVID-19 atvejis, kartu su vaiku turi izoliuotis ir tėvai?

Izoliuojami tik tiesioginį sąlytį su sergančiuoju turėję asmenys. Tuo atveju, jei vaiko klasėje ar darželio grupėje nustatomas COVID-19 atvejis, vaikas privalo izoliuotis 14 dienų po paskutinės kontakto dienos. Tėvai ir kiti namiškiai laikomi „kontakto kontaktu“ ir neprivalo izoliuotis.



## Dažniausiai užduodami klausimai (2)

---

### 3. Kaip elgtis persirengimo kambariuose, rūbinėse?

- Rekomenduojama, kad persirengimo patalpose vienu metu būtų tik vienos klasės vaikai.
- Kai persirengia visi vaikai, rekomenduojama vėdinti (jei yra galimybė) ir išvalyti patalpas.
- Dažnai liečiami paviršiai (durų rankenos, durų rėmai, stalų paviršiai, kėdžių atramos, laiptinės turėklai, elektros jungikliai ir kt.) valomi paviršiams valyti skirtu valikliu ne rečiau kaip 2 kartus per dieną.

### 4. Kaip galima valdyti mokinių srautus?

- Numatyti skirtingą pamokų laiką.
- Jeigu mokykloje yra galimybė, numatyti kelis įėjimus, kelis skirtingus išėjimus ir kelią, kuriuo arčiausiai pasiekiamą mokymosi vietą.
- Organizuoti pamokas vienos klasės mokiniams. Jei organizuojamos pamokos skirtingų klasių mokiniams, turi būti dėvimos kvėpavimo takus apsaugančios priemonės ir užtikrinamas tinkamas jų dėvėjimas.
- Tam tikru periodiškumu organizuoti nuotolinį mokymą.
- Valgykloje numatyti skirtingas erdves skirtingų klasių mokiniams. Užtikrinti, kad vienos klasės mokiniai sėdėtų prie vieno ar kelių stalų ir prie jų nesėdėtų mokiniai iš kitų klasių.

## Dažniausiai užduodami klausimai (3)

---



### 5. Kaip elgtis, jei gautas teigiamas serologinio testo rezultatas?

Tyrimai greitaisiais serologiniais testais atliekami imant kraują iš piršto ir užlašinant jo ant testo. Rezultatas gaunamas per 10-15 minučių. Gavę teigiamą rezultatą tiriamieji turi skambinti 1808, registruotis PGR tyrimui ir izoliuotis iki atsakymo gavimo. Jei bus gautas teigiamas PGR testo rezultatas, asmuo turi kreiptis į savo šeimos gydytoją. Greitieji serologiniai testai **nėra tinkami esamo susirgimo diagnostikai**, jie parodo, ar koronavirusas buvo patekęs į žmogaus organizmą.

### 6. Ar COVID-19 liga susirgęs vaikas bus atskirtas nuo tėvų?

Nebus. SAM informuoja, kad mokytojams pastebėjus, kad vaikas karščiuoja, sloguoja, kosėja, pasunkėjo jo kvėpavimas ar pasireiškė kiti negalavimai, mokytojai ar programų organizatoriai privalo nedelsiant į tai reaguoti ir apie tai informuoti vaiko tėvus.

Laukdamas atvykstant tėvelių, vaikas turėtų būti atskiroje patalpoje, kabinete, salėje ar kitoje vietoje, kur nebūtų kitų žmonių, siekiant išvengti galimo viruso plitimo. Su tėvelių laukiančiu vaiku turėtų būti ugdymo įstaigos darbuotojas ir nepalikti jo visiškai vieno.



# Svarbiausi kontaktai

1808	Koronaviruso karštoji linija	Kasdien 8–20 val.	Registracija į mobiliuosius punktus tyrimui dėl koronaviruso infekcijos.
		Nemokamai	
1809	Bendra emocinės paramos linija	Visą parą	Vienija „Vilties liniją“ (suaugusiesiems), „Pagalbos moterims liniją“, „Jaunimo liniją“, „Vaikų liniją“ ir „Sidabrinę liniją“ (senjorams).
		Nemokamai	Kreiptis pajutus nerimą, vienišumo jausmą arba susidūrus su koronaviruso sukeltais sunkumais.
<a href="mailto:Pagalbasau.lt">Pagalbasau.lt</a>	Nacionalinio visuomenės sveikatos centro (NVSC) karštoji linija	I–IV 8–17 val.	Kreiptis kilus klausimų dėl izoliacijos reikalavimų, izoliacijos vietos keitimo, ūkinės komercinės veiklos vykdymo valstybės lygio ekstremaliosios situacijos metu.
		V 8–15.45 val.	
+370 5 2649676		VI–VII 8:00–17:00	
koronavirusas@sam.lt	Informacija el. paštu apie koronavirusą	Atsakinėjama	Kreiptis kilus klausimų apie koronavirusą, galiojančias valstybės lygio ekstremaliosios situacijos sąlygas, ūkinės veiklos vykdymą.
		I–IV 8–17 val.	
<a href="mailto:koronavirusas@sam.lt">koronavirusas@sam.lt</a>		V 8–15.45 val.	
<a href="mailto:koronavirusas@sam.lt">KoronaSTOP.lt</a>	Apibendrinta informacija apie koronavirusą		

# Algoritmai ugdymo įstaigoms

- Informacija darbuotojui. Jeigu Jums yra patvirtinta COVID-19 liga
- Informacija įstaigos vadovui ar įgaliotam asmeniui. Jeigu darbuotojas informuoja Jus apie patvirtintą COVID-19 ligos atvejį
- Informacija įstaigos vadovui arba įgaliotam asmeniui. Jeigu COVID-19 liga patvirtinta ugdymo įstaigos mokiniui.
- Informacija tėvams (globėjams, rūpintojams). Jeigu ugdymo įstaigos darbuotojas ar mokinys susirgo COVID-19 liga.
- Kt.



## INFORMACIJA DARBUOTOJUI

Jeigu Jums yra patvirtinta COVID-19 liga

**1. Likite namuose** ir dėl tolimesnių veiksmų bei gydymo susisiekite su savo šeimos gydytoju.

**2. Telefonu informuokite savo vadovą(-us)** (jei dirbate keliose ugdymo įstaigose) arba atsakingus asmenis apie Jums patvirtintą susirgimą **ir pateikite svarbią informaciją**: išvardinkite kolegas ir ugdytinius, su kuriais bendravote ilgiau nei 15 min., artimiausiai nei 2 m. atstumu be asmeninių apsaugos priemonių 72 val. iki simptomų pradžios (arba teigiamo testo rezultato, jei simptomai nepasireiškė) ir po to.

**SVARBU**

Spažė pateikite esančių vardus, pavardes, kontaktinius telefonų numerius bei dieną, kada pasibaigė karantėnė. Pasistenkite prisiminti kuriose ugdymo įstaigose patalpose lankėsitės, ar dalyvavote apsaugos priemonėse (pvz. šalinant, bei kitą informaciją pagal pareibį.

Galite pranešti nglyt su Jumis turėjusiais išsardnes, kad susisiete, je tuai užpildyti Spągį turėjusių esančių asmenų adresu <https://www.hi.lt/sągij-turėjusių-asmenų-adresas> ir išsiųsti NVSC skambučiu.



**3. Nacionalinio visuomenės sveikatos centro specialistai** susisieks su Jumis per 24 val. nuo informacijos gavimo. Jeigu praėjus parai po teigiamo testo atsakymo gavimo nesulaukėte skambučio iš NVSC, kreipkitės telefono numeriu **(8 5) 2649676**. Kai su Jumis susisieks NVSC specialistas, pateikite jam visą prašomą informaciją bei vykdykite jo rekomendacijas.

**Prisidėjimai/telėfonavimai:** 8.00-17.00 val., penktadienį: 8.00-15.45 val., bei savaitgaliais 8.00-17.00 val.

**4. Pasireiškus ar pasunkėjus bent vienam ūmios virusinės kvėpavimo takų infekcijos požymiui** (karščiavimas, kosulys, pasunkėjęs kvėpavimas ir pan.), atsiradus ūmių žarnyno infekcijų ir kt. susirgimų požymiams, **susisiekiite su šeimos gydytoju** arba kreipkitės į GMP (tel. Nr. 112).

**5. Į darbą galėsite grįžti tik po to, kai šeimos gydytojas, atsižvelgdamas į Jūsų tyrimų rezultatus, nustatys, kad pasveikote.**

**6. Daugiau informacijos apie savizoliaciją** galite rasti **Asmenų, sergančių COVID-19 liga (koronaviruso infekcija), asmenų, įtariamų, kad serga COVID-19 liga (koronaviruso infekcija), ir asmenų, turėjusių sąlytį, izoliavimo namuose, kitoje gyvenamojoje vietoje ar savivaldybės administracijos numatytose patalpose taisyklėse**, patvirtintose Lietuvos Respublikos sveikatos apsaugos ministerijos 2020 m. kovo 12 d. įsakymu Nr. V-352 "Dėl Asmenų, sergančių COVID-19 liga (koronaviruso infekcija), asmenų, įtariamų, kad serga COVID-19 liga (koronaviruso infekcija), ir asmenų, turėjusių sąlytį, izoliavimo namuose, kitoje gyvenamojoje vietoje ar savivaldybės administracijos numatytose patalpose taisyklių patvirtinimo".





Nacionalinis  
visuomenės  
sveikatos  
centras

AČIŲ UŽ DĖMESĮ. LIKITE SVEIKI!